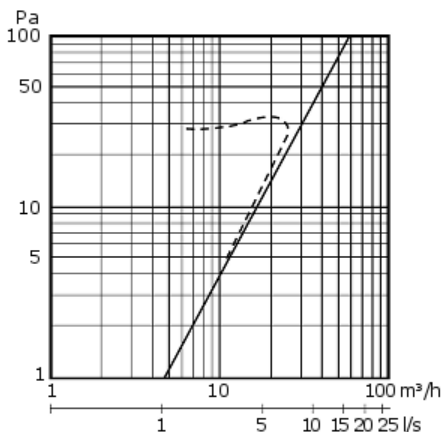


## Nawietrzak ścienny-glifowy automatyczny **LOTOS 125 GCK, dB 260x275mm**



Zawór glifowy LOTOS 125 GCK, dB 260x275mm zapewnia kontrolowany dopływ świeżego, przefiltrowanego powietrza poprzez ścianę zewnętrzną, bezpośrednio do danego pomieszczenia w budynku, nie zakłócając estetyki elewacji.

Kompletny nawietrzak składa się z pionowej czerpni powietrza, kanału płaskiego z klamrą mocującą, kolanka 90 st, okrągłej rury tłumiącej, przepustnicy ciśnieniowej, regulatora nawiewu z dodatkową, ręczną przepustnicą rozetową oraz filtrem powietrza.



Przeznaczony jest szczególnie do pomieszczeń z ogrzewaniem podłogowym, gdyż unikalna konstrukcja regulatora nawiewu sprawia, że na jego płycie czołowej następuje podsysanie ciepłego powietrza wewnętrznego, co znacząco wspomaga dogrzanie chłodnego powietrza zewnętrznego i powoduje swoiste "przyklejenie" się strugi świeżego powietrza do powierzchni ściany, w której jest zamontowany i łagodne jego opadanie. W efekcie ogranicza się zdecydowanie dyskomfort termiczny, typowy dla większości nawietrzaków ściennych i wszystkich nawiewników okiennych.

Zaopatrzony jest w zmywalny filtr powietrza i płytę czołową regulatora nawiewu o unikalnej konstrukcji, zabezpieczającej przed wykraplaniem się pary wodnej na jej powierzchni.

Regulacja wielkości strumienia powietrza nawiewanego jest dwupoziomowa:

- automatyczna-ciśnieniowa - za pomocą wbudowanej przepustnicy przeciwciągowej, umieszczonej w rurze tłumiącej (szczególnie przydatna w mroźne zimowe dni oraz przy porywistych wiatrach, napierających na elewacje budynków, szczególnie wysokich)
- ręczna - za pomocą suwaka usytuowanego w dolnej części obudowy, zmieniającego poziom otwarcia przepustnicy rozetowej, z zapewnieniem minimalnego nawiewu w pozycji "przymknięty".

### **CECHY WYRÓŻNIAJĄCE:**

- bardzo estetyczny regulator nawiewu
- czerpnia powietrza z lamelami poziomymi, chroniącymi przed przenikaniem deszczu i śniegu do wnętrza kanału prostokątnego i kolanka 90 stopni.
- ręczna i dodatkowa regulacja przepływu powietrza
- ciśnieniowe zabezpieczenie nadmiarowego przepływu
- ochrona przeciw kondensacji pary wodnej na płycie czołowej regulatora nawiewu
- łatwe czyszczenie i wymiana filtra (na wyposażeniu standardowym- filtr zmywalny)
- alternatywny filtr antyalergiczny (zamawiany oddzielnie)
- konstrukcja "skandynawska", przystosowana do chłodnych zim
- łatwy montaż i demontaż do celów czyszczenia

**DANE TECHNICZNE:**

- płynna regulacja otwarcia, z zachowaniem wartości minimalnej
- przepływ\*: 28,08 m<sup>3</sup>/h (7,8 l/s) @10 Pa
- tłumienie akustyczne D<sub>1,n,e,w</sub>: 52 (-1;-3) dB
- filtr: przeciw pyłom oraz owadom (PPI 20)
- zewnętrzna średnica rury: ø124 mm
- długość czynna rury tłumiącej: 260 mm
- długość fizyczna rury tłumiącej: 265 mm
- wymagany otwór w ścianie: ø125 mm
- grubość muru: maks. 250 mm + tynk wewn. 10mm (+ ocieplenie zewn. o grubości bez ograniczeń)

\* dane dla podstawowej wersji nawietrzaka

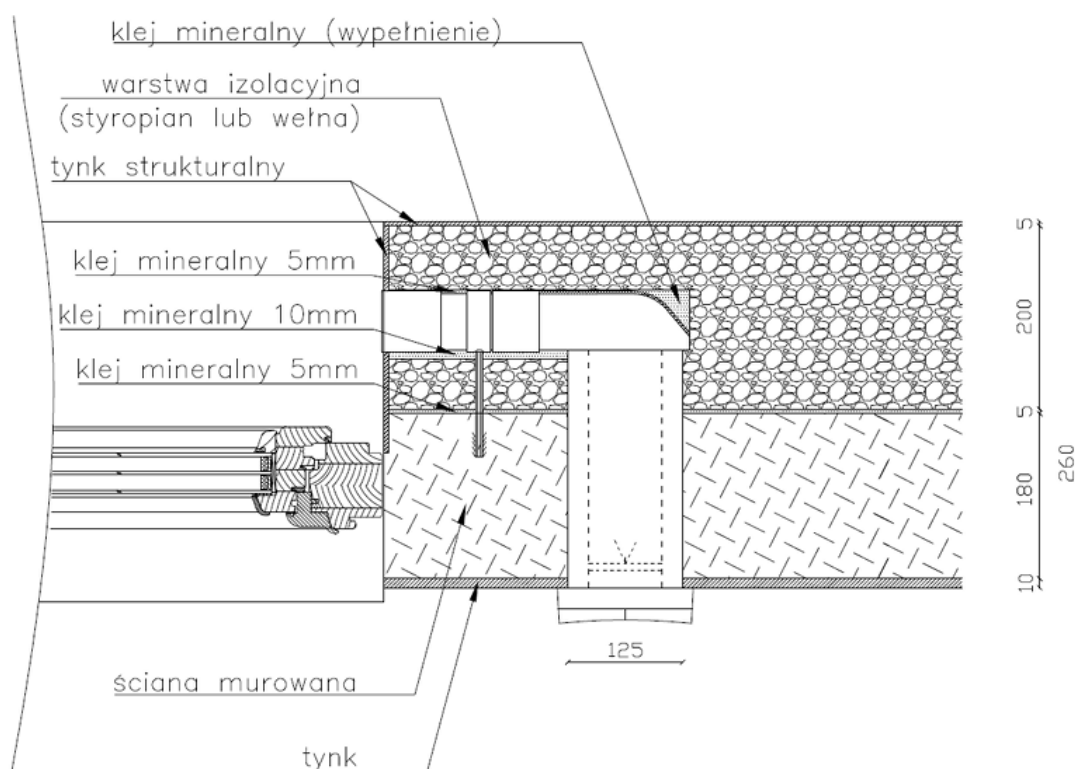
- wymiary zewn. regulatora nawiewu: 156x168 mm
- materiał regulatora: ABS plastik
- kolor regulatora: biały (zbliz. do RAL9010)
- kolor kratki w kolorach RAL jako standard

9003 8017 1001 7037 8004

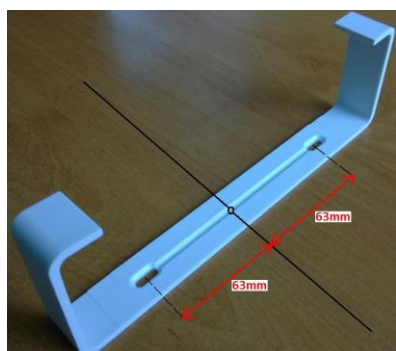


- możliwość malowania kratki na inne kolory

**Rys. 1** Przekrój – schemat montażowy



**Rys.2** Wyznaczenie punktów pod wkręty mocujące



**Rys.2** Wydłużone otwory pod wkręty mocujące przydatne są przy ustawianiu spadku kanału w kierunku czerpni powietrza.

**Rys.3** Montaż uchwyty mocującego

**Rys.3** Przy zalecanym montażu nawietrzaka zgodnie z instrukcją wystarczy jeden uchwyt. W przypadku wkładania rury tłumiącej od strony wnętrza zalecane jest użycie dodatkowego uchwyty zakładanego na część prostokątną kolanka.

